

CAPACITES TECHNIQUES ET FINANCIERES

Historique et organisation

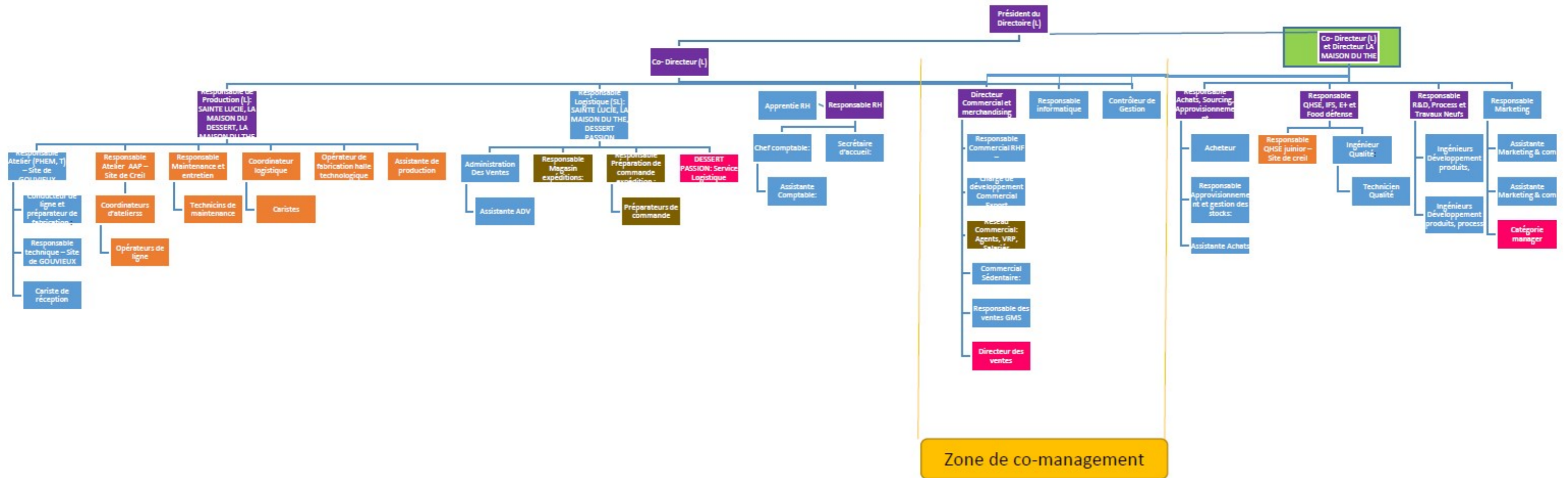
La société LUCIOL est une holding familiale spécialisée dans la fabrication, le conditionnement et la commercialisation d'ingrédients salés et sucrés pour la cuisine. La holding gère plusieurs sociétés filles, dont la plus importante est la société Sainte-Lucie.

L'historique du groupe de ces origines à aujourd'hui est le suivant :

- 1885 : Création à Boulogne en banlieue parisienne de Sainte Lucie. Il s'agit à l'époque d'une petite entreprise familiale spécialisée dans l'importation de la vanille et des baies roses en provenance de l'île de Madagascar. Le nom de Sainte Lucie provient d'une plantation de vanille présente sur l'île de Madagascar. Le développement de l'entreprise est basé à l'époque sur le conditionnement et la commercialisation d'une gamme d'épices et d'aides aux desserts pour les boutiques d'épicerie finies, principalement en Ile de France.
- 1885-1950 : Forte de la qualité de ses approvisionnements et de son savoir-faire, l'entreprise maintient sa taille familiale et son choix pour la distribution sélective.
- Années 1950 : Sainte Lucie sort progressivement de l'artisanat pour se tourner vers l'industrie et la grande distribution.
- 1987 : Déménagement du siège social et du site de production de Boulogne à Gouvieux dans l'Oise.
- 1992 : Début du conditionnement pour les marques de distributeurs (MDD).
- 1993 : Extension de la gamme d'aides aux desserts et de la gamme épices.
- 2003 : Reprise de la société par une nouvelle équipe de dirigeants (dont Joseph Bourget), spécialiste en agroalimentaire et par des partenaires financiers. **Création de la holding animatrice LUCIOL.** L'activité est à cette époque majoritairement orientée vers la MDD. L'objectif est alors d'assurer la présence de la marque Sainte Lucie au niveau national et sa pérennité.
- 2004 : Réorganisation par la nouvelle équipe du site de production (investissements en nouveaux matériels de conditionnement, mise en place d'un nouveau système informatique pour la gestion des stocks, de la production et de la traçabilité) et création du service qualité.
- 2006 : Actions fortes en formation du personnel. Démarrage de la certification IFS. Lancement d'une nouvelle gamme des poivres, herbes et épices (108 produits dont 9 innovations).
- 2008 : Mise en place d'une GPAO intégrée. Continuité de la formation. L'actionariat devient familial.
- 2009 : Révision et modernisation des gammes Aides aux desserts et Epices. Investissement en nouvelles lignes épices pour le conditionnement en pots. Nouveau schéma directeur industriel. Etude d'une nouvelle zone de production/mélange. Création de la société LUCIL : société de service merchandising.
- 2011 : La famille Bourget (Joseph le père, Jérémy le fils et Alexandra la fille) devient propriétaire entièrement de l'entreprise. Acquisition d'une nouvelle ligne épices aux cadences beaucoup plus soutenues. Refonte d'un des bâtiments pour accueillir cette nouvelle ligne.
- 2016 : Développement responsable des emballages des arômes et colorants pour limiter de 14t par an la consommation de plastique. Obtention de la certification E+.
- 2017 : Inauguration du nouveau site dédié au conditionnement des aides aux desserts, implanté au Parc Alata (Creil). Acquisition de nouvelles lignes pour le conditionnement des aides aux desserts. Suppression du E171 (dioxyde de titane) de l'ensemble des produits. Re-lancement de la marque la Maison du Thé. Intégration au programme BPI accélérateur.

- 2018 : Déménagement des lignes de conditionnement pâtisserie dans la nouvelle usine de Creil. Obtention de la certification IFS.
- 2019 : Reprise de la commercialisation des Préparations pour Desserts et Préparations pour Gâteaux Ancel. Intégration au programme BPI Accélérateur International. Construction d'une halle technologique de mélange pour les épices et le thé avec conditionnement en sacs, ce qui nous permettra de développer notre offre aux industriels
- 2021 : Mise en place d'une nouvelle ligne de conditionnement de Poivres, Herbes, Epices et Mélanges. Déploiement d'un nouvel ERP et d'une nouvelle GMAO. Construction du nouveau siège social

L'organigramme page suivante permet de visualiser l'organisation de l'entreprise.



Les produits

La société dispose de 600 références produits, sous 5 marques différentes (Sainte Lucie, Sainte Lucie Excellence, La Maison du Thé, Ancel et Bio & Bo) réparties dans les gammes suivantes

LES AIDES A LA PATISSERIE



UNE LARGE GAMME DE 194 REFERENCES

LES PHEM



UNE LARGE GAMME DE 249 REFERENCES

Volet financier

En 2020, la société employait 147 personnes, pour un chiffre d'affaires de 43 millions d'euros, affichant une progression importante et constante, qui est à l'origine du projet.

